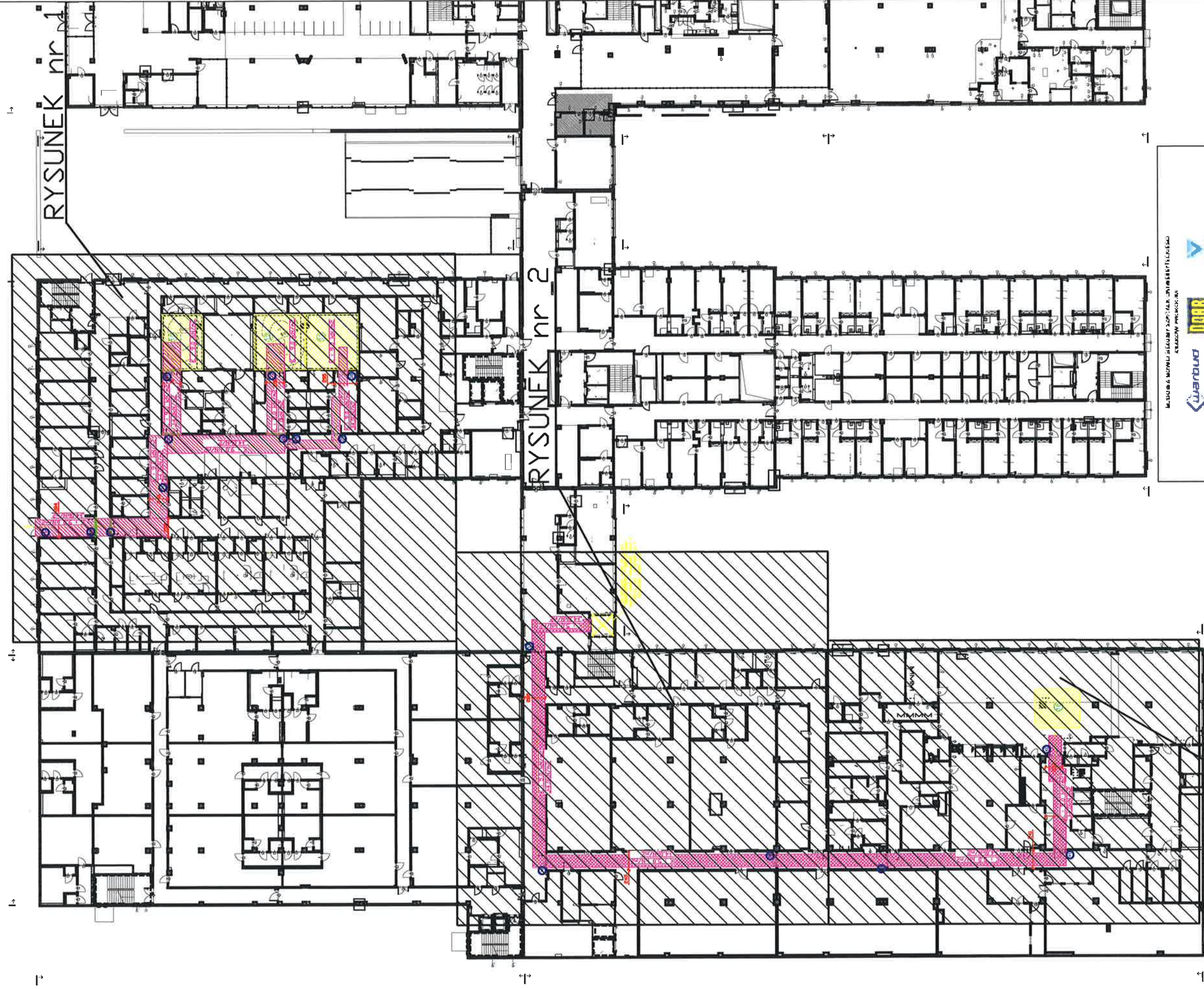


# DROGI TRANSPORTOWE poziom 0



RYSUNEK nr 3

Potwierdzam nośność konstrukcji stropów  
zgodnie z wartościami oznaczonymi na rysunku.  
Obciążenie stropu do 9kN/m<sup>2</sup> dopuszczalne.  
Obciążenie stropu dla obciążeń krótkotrwałych (czas  
transportu urządzeń).

UPRAWNIENIA SŁUŻBY  
W SPECJALNOŚCI KONSTRUKCJI  
DO PROJEKTOWANIA  
nr MAZ/0047/00K/07

GRAFICZNE OPRACOWANIE DRÓG TRANSPORTOWYCH

Poziom 0  
Rysunek zbiorczy

## LEGENDA:

28 numer otworu (wymiar patrz tabela  
w części opisowej)  
K:5,0kN/m<sup>2</sup> oznaczenie nośności  
konstrukcji stropu  
K:4,0kN/m<sup>2</sup> oznaczenie nośności  
posadzki

druga transportowa

3 oznaczenie typu urządzenia

pomieszczenie do których  
transportowane są urządzenia

graficzne oznaczenie stref nośności  
stropu

UWAGA!  
Podane wymiary korytarzy w [cm].



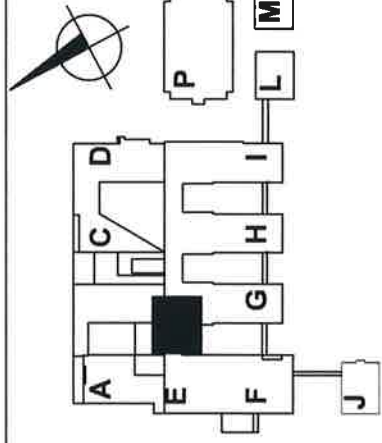
RYSUNEK NR 1

DROGI TRANSPORTOWE: BUDYNEK B; poziom 0





DROGI TRANSPORTOWE: BUDYNEK G+E; poziom 0



mgr inż. Krzysztof Smolich  
tel. 503 491 54  
UPRAWNIENIA EUROPEJANE  
w dziedzinie konstrukcji i budownictwa  
co projektowania budowlanego  
nr MAZ004710K07

28) numer otworu (wymiary patrz tabela)

oznaczenie nośności  
posadzki

droga transportowa

3) oznaczenie typu urządzenia

pomieszczenie do których

pomieszczenie do których  
 transportowane są urząda

graficzne oznaczenie stref nośności  
stropu i jastrychów

UWAGA!

Podane wymiary korytarzy w [cm].

19.07.2008 09:00:00










GRAFICZNE OPACOWANIE DRÓG TRANSPORTOWYCH

Poziom 0

Rysunek nr 2



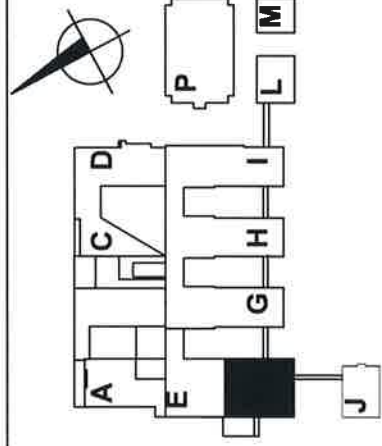
RYSUNEK NR 3  
DROGI TRANSPORTOWE: BUDYNEK F; POZIOM 0



nr pomieszczenia:	F OS 0,31
nazwa urządzenia:	SELECTOMAT sterelizator parowy
max. waga:	3000 kg
max. wymiary (szer. x wys.):	170 x 200 cm
dostawca:	Uniwersytet Jagielloński

16

Potwierdzam nośność konstrukcji stropów zgodnie z wartościami oznaczonymi na rysunku.  
Obciążenie stropu do 9kN/m2 dopuszczalne tylko dla obciążeń krótkotwarych (czas transportu urządzeń).



mgr inż. Andrzej Strychar  
tel. 53 634 5347  
UPRAWNIENIA: Budowlane  
w specjalności Konstrukcja i Rozzbiórka  
do projektowania GA 075, 076, 077  
nr MKZ/0477/2004/07



GRAFICZNE OPRACOWANIE DRÓG TRANSPORTOWYCH

Poziom 0  
Rysunek nr 3

LEGENDA:

28 numer otworu (wymary patrz tabela)

K: 5,0 kN/m2 oznaczenie nośności konstrukcji stropu

K: 4,0 kN/m2 oznaczenie nośności posadzki

droga transportowa

3 oznaczenie typu urządzenia

pomieszczenie do których transportowane są urządzenia

graficzne oznaczenie stref nośności stropu i jastrychów

UWAGA!  
Podane wymiary korytarzy w [cm].