

DROGI TRANSPORTOWE poziom +1

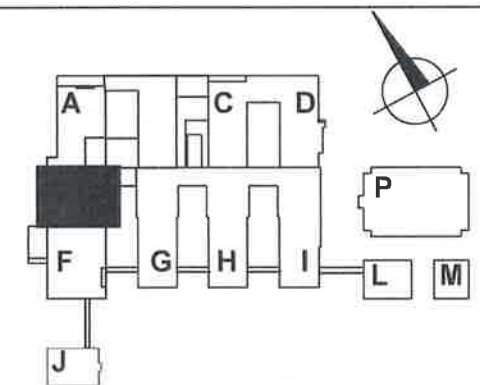
Potwierdzam nośność konstrukcji stropów
zgodnie z wartościami oznaczonymi na rysunku.

mgr inż. Krzysztof Smolak
tel. 503 491 534
UPRAWNIENIA BUDOWLANE
w specjalności konstrukcyjno-budowlanej
do projektowania bez ograniczeń
nr 6247/09/1/2020/07

RYSUNEK nr 3

RYSUNEK nr 1

RYSUNEK nr 2



BUDOWA NOWO SZKOLNY SZKOLA WARSZAWY
KRAJOWY PROJEKT

warbud

DOOR

WSP

GRAFICZNE OPRACOWANIE DRÓG TRANSPORTOWYCH

Poziom +1
Rysunek zbiorczy

LEGENDA:

28 numer otworu (wymiar patrz tabelka)
K: 5,0 kN/m² oznaczenie nośności konstrukcji stropu
J: 4,0 kN/m² oznaczenie nośności posadzki

droga transportowa

3 oznaczenie typu urządzenia

pomieszczenie do których transportowane są urządzenia

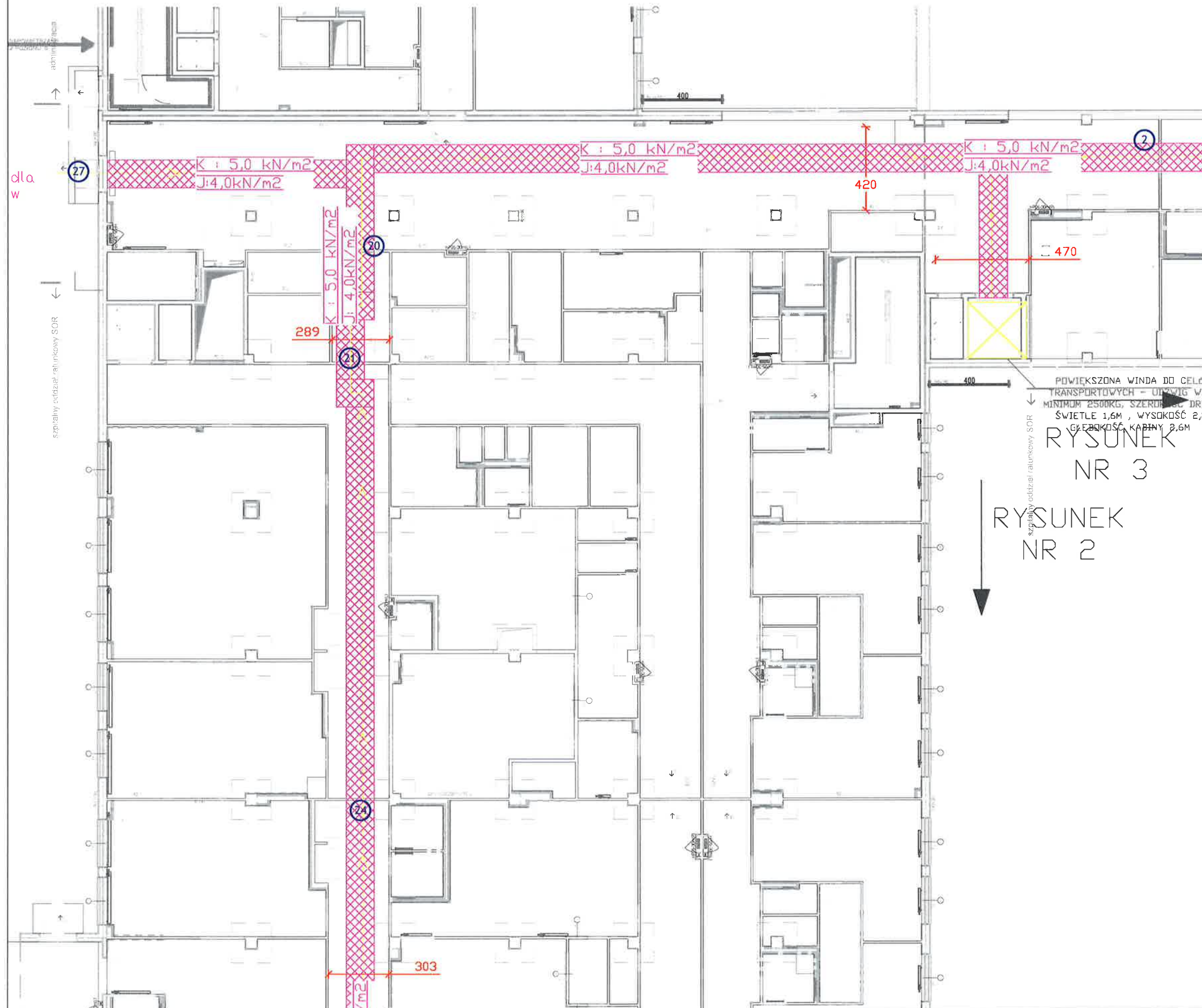
graficzne oznaczenie stref nośności stropu

UWAGA!
Podane wymiary korytarzy w [cm].

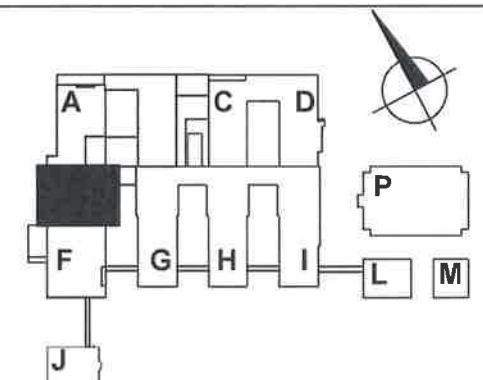
RYSUNEK NR 1 DROGI TRANSPORTOWE: BUDYNEK F+E; poziom +1

Potwierdzam nośność konstrukcji stropów zgodnie z wartościami oznaczonymi na rysunku.

mgr inż. Krzysztof Smolak
tel. 503 491 534
UPRAWNIENIA BUDOWLANE
w specjalności konstrukcja ogólnobudowlana
do projektowania bez ograniczeń
nr MAZ/0047/2009/07



RYSUNEK
NR 3
RYSUNEK
NR 2



WYKONANIE: M. KOWALSKI, S. KOWALSKA, S. KOWALSKI
KONSTRUKTOR: M. KOWALSKI



GRAFICZNE OPRACOWANIE DRÓG TRANSPORTOWYCH

Poziom +1
Rysunek nr 1

LEGENDA:

- 28 numer otworu (wymiary patrz tabelka)
- K: 5,0 kN/m² oznaczenie nośności konstrukcji stropu
- J: 4,0 kN/m² oznaczenie nośności posadzki

droga transportowa

3 oznaczenie typu urządzenia

pomieszczenie do których transportowane są urządzenia

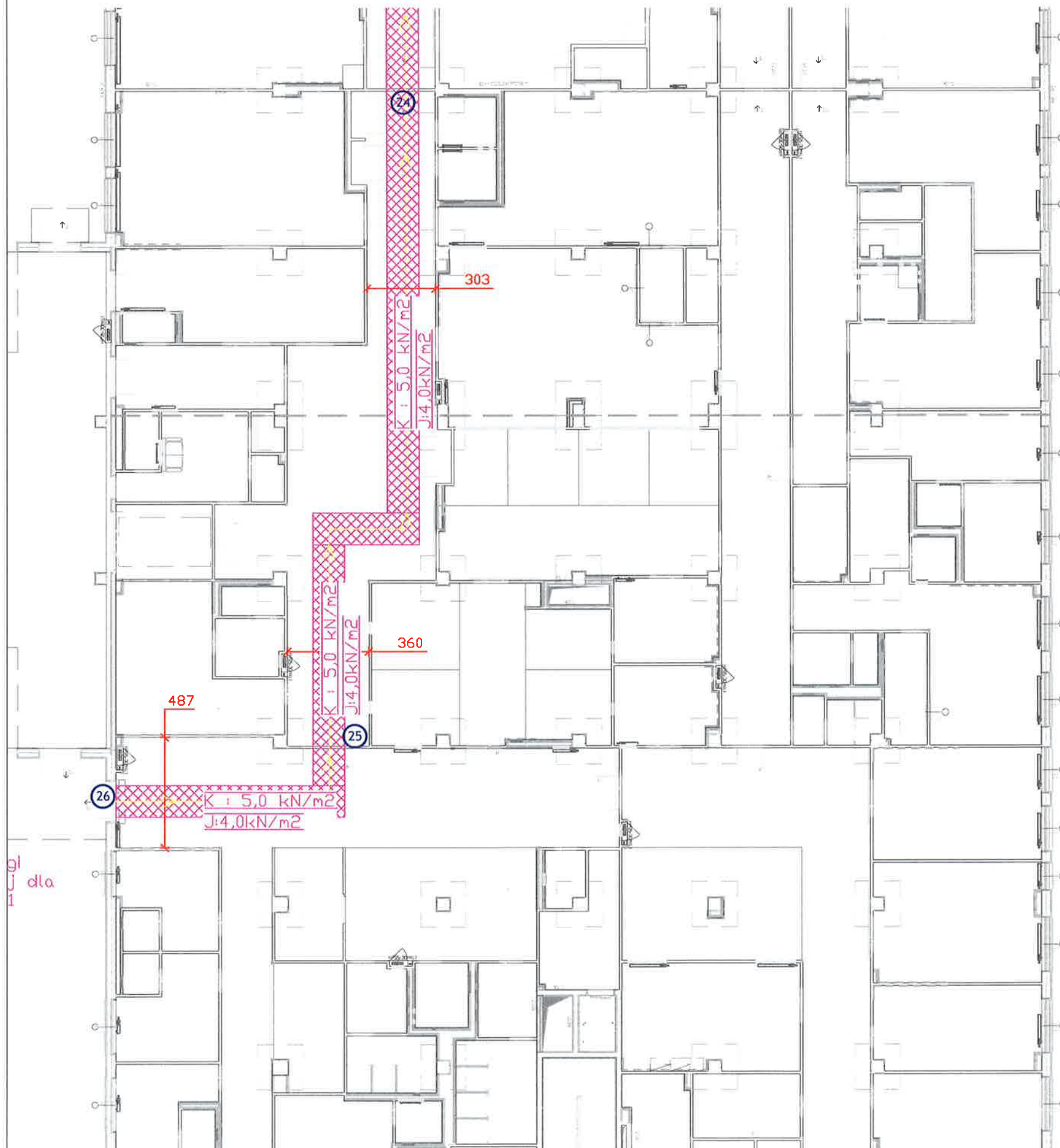
graficzne oznaczenie stref nośności stropu

UWAGA!
Podane wymiary korytarzy w [cm].

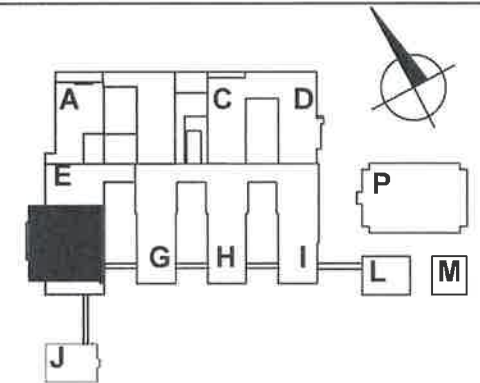
RYSUNEK NR 2 DROGI TRANSPORTOWE: BUDYNEK F; poziom +1

Potwierdzam nośność konstrukcji stropów zgodnie z wartościami oznaczonymi na rysunku.

mgr inż. Krzysztof Smolek
tel. 803 693 836
UPRAWNIENIA PODZIAŁOWANE
w specjalności konstrukcyjno-budowlanej
do projektowania bez ograniczeń
nr MA2/6047/PB



RYSUNEK
NR 1



WYKONANIE: M. SŁOPIAŃSKI
KONSTRUKCJA: M. SŁOPIAŃSKI

Wierbud

DORR

Wierbud

GRAFICZNE OPRACOWANIE DRÓG TRANSPORTOWYCH

Poziom +1
Rysunek nr 2

LEGENDA:

28 numer otworu (wymary patrz tabelka)
K: 5,0 kN/m² oznaczenie nośności konstrukcji stropu
J: 4,0 kN/m² oznaczenie nośności posadzki

droga transportowa

3 oznaczenie typu urządzenia

pomieszczenie do których transportowane są urządzenia

graficzne oznaczenie stref nośności stropu

UWAGA!
Podane wymiary korytarzy w [cm].

RYSUNEK NR 3 DROGI TRANSPORTOWE: BUDYNEK B+E; poziom +1

Potwierdzam nośność konstrukcji stropów zgodnie z wartościami oznaczonymi na rysunku.

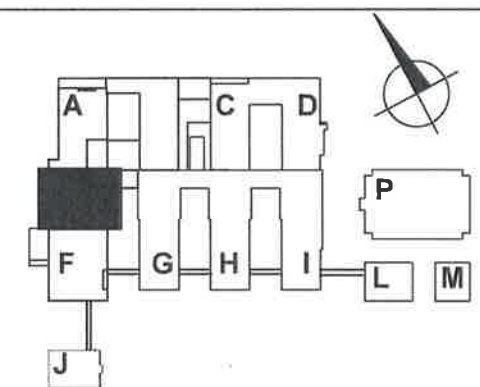
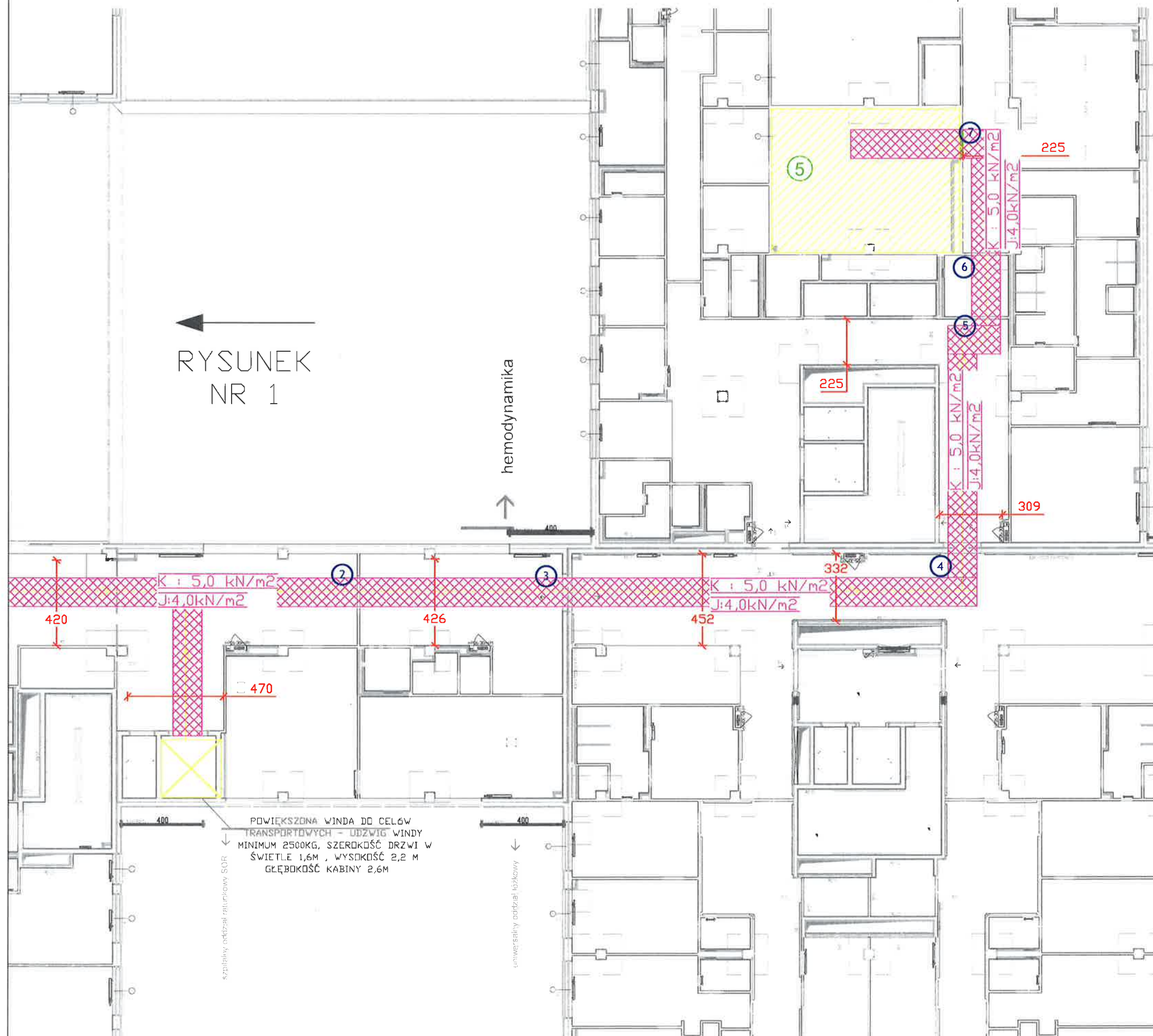
mgr inż. Krzysztof Smolak
tel. 503 491 504
UPRAWNIENIA BUDOWLANE
w specjalności konstrukcyjno-budowlanej
do projektowania obiektów budowlanych
nr 6682/2007/2008/07

5

nr pomieszczenia:	B.HD 1.56
nazwa urządzenia:	GE IGS 740
max. waga:	1100 kg
max. wymiary: (szer. x wys.)	128 x 205 cm
dostawca:	UNIwersYTET JAGIELLOŃSKI

RYSUNEK
NR 1

hemodynamika



WYKONANIE: SZYBKOŚĆ I JAKOŚĆ WYKONANIA PRAC
PRACOWNIA PROJEKTOWA

WERTBUD

DORA

WYKONANIE

GRAFICZNE OPRACOWANIE DRÓG TRANSPORTOWYCH

Poziom +1
Rysunek nr 3

LEGENDA:

28 numer otworu (wymiar patrz tabelka)

K: 9,0 kN/m² oznaczenie nośności konstrukcji stropu
J: 4,0 kN/m² oznaczenie nośności posadzki

droga transportowa

3 oznaczenie typu urządzenia

pomieszczenie do których transportowane są urządzenia

graficzne oznaczenie stref nośności strop

UWAGA!
Podane wymiary korytarzy w [cm].