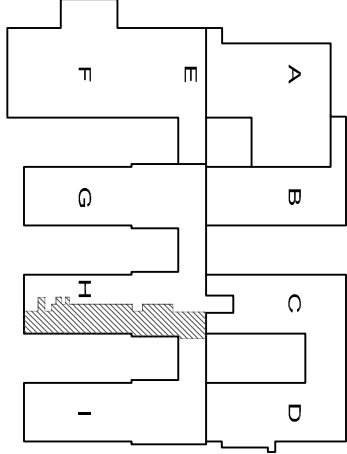


SZPITAL W PROKOCIMIU
BUDYNEK "H"
RZUT V PIĘTRA
1 : 100



UWAGA

- [illegible]

- W PRZYPADKU WYCONANIA PŁYNĄCYCH BRUZOŃ DLA PRZEPROWADZENIA PŁYNÓW WÓD – KAN. NALEŻY BRUZOŃ OŚCIGNĄC SUCHĄM TŁNIEKIM TYP. KGF DO OPORNOŚCI OROWNEJ EJ30
- PRZY WYKONANIU NADPROŻY W ŚCIANACH ISTNIEJĄCYCH STROPY W PRZEBUDOWYNIAM RELIWE POMIANY ZOSTAĆ PODSIĘPIOWANE.

[illegible]